

Ruhige Wohnlage mit viel Platz zum vernünftigen Preis



92253 Schnaittenbach

Zimmer: 7,00
Wohnfläche ca.: 184,00 m²
Kaufpreis: XXX.XXX EUR

Scout-ID: 60350953
Anbieter-Objekt-Nr.: I-92253-004-0428



Ihr Ansprechpartner:

K+K GmbH

Stephan Kopf

E-Mail: info@kopf-kopf.de

Tel: +49 9662 421611

Fax: +49 9662 420891

Web: <http://kopf-kopf.de>

Haustyp:	Einfamilienhaus (freistehend)
Grundstücksfläche ca.:	961,00 m ²
Schlafzimmer:	4
Badezimmer:	2
Gäste-WC:	Ja
Keller:	Ja
Objektzustand:	Saniert
Bauphase:	Haus fertig gestellt
Baujahr:	1952
Qualität der Ausstattung:	Normal
Letzte Modernisierung/ Sanierung:	2000
Heizungsart:	Zentralheizung
Befeuerungsart:	Öl
Bezugsfrei ab:	nach Vereinbarung
Garage/Stellplatz:	Garage
Anzahl Garage/Stellplatz:	1

Ruhige Wohnlage mit viel Platz zum vernünftigen Preis



92253 Schnaittenbach

Zimmer: 7,00
Wohnfläche ca.: 184,00 m²
Kaufpreis:

Objektbeschreibung:

Hell und sonnig präsentieren sich die Räume des gut modernisierten Einfamilienhauses in ruhiger Wohnlage von Schnaittenbach. 1996 wurde mit der Sanierung des 1952 erbauten Hauses begonnen. Das Dach wurde erneuert und eine Wärmedämmung eingebaut. Das Heizsystem wurde auf Öl-Zentralheizung umgestellt. Im Jahr 2000 wurde das Haus umfangreich erweitert in diesem Zug erhielt das gesamte Haus neue Fenster mit Wärmeschutzverglasung und eine Außendämmung. Im Inneren wurden alle Ver- und Entsorgungsleitungen neu verlegt, die Bäder sind neu eingerichtet und hell gefliest. Die in die Jahre gekommene Elektrik ist komplett erneuert. Heute bietet das Haus mit vier Schlafzimmern auch größeren Familien viel Platz, auch an zwei vollwertige Bäder wurde gedacht. Ein zweiflügliges Türfenster führt vom Wohn- Essbereich auf die sonnige Südterrasse. Das Elternschlafzimmer verfügt über eine Ankleide und einen eigenen Balkon mit Gartenzugang. Im Dachgeschoss gibt es eine große Dachterrasse von 44m² Fläche. Der Hof und die Zufahrt sind gepflastert. Garage und Nebengebäude präsentieren sich ebenfalls in einem guten Zustand. Der Garten ist liebevoll angelegt und bepflanzt. Das Grundstück ist vollständig eingefriedet.

Ausstattung:

Keller:
Heizung
Kellerraum
Wäschekeller
Öl-Lager

Erdgeschoss:
Eingang (gefließt) / Holztreppe ins DG
Diele
Wohn / Esszimmer mit Terrasse
Küche mit EBK
Elternschlafzimmer mit Ankleide und Balkon
Bad mit Dusche, Waschtisch WC
Hauswirtschaftsraum

Dachgeschoss:
3 Kinderzimmer
1 Wohn / Arbeitsraum
Bad mit Wanne Waschtisch und WC
Dachterrasse

Lage:

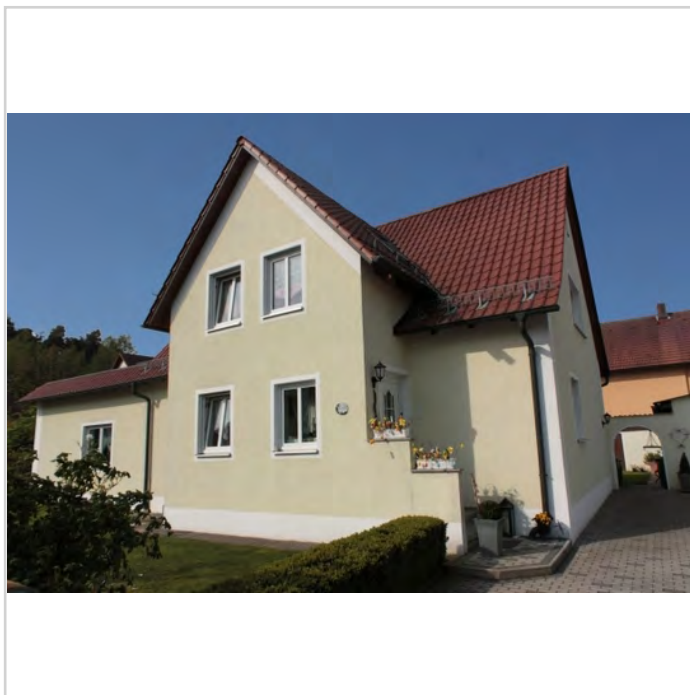
Das Einfamilienhaus liegt in einem sehr ruhigen Wohngebiet von Schnaittenbach. Durch die optimale Straßenanbindung an die B14 sind es nur wenige Minuten nach Amberg, Weiden, Hirschau oder nach Wernberg und zur Autobahn. Die Stadt Schnaittenbach mit Einkaufsmärkten, Schule, Kindergarten, Freibad, Ärzten und diversen Einkaufsmöglichkeiten erfüllt alle Anforderungen einer modernen Kleinstadt.

Sonstiges:

Provisionsfreier Verkauf

Zwischenverkauf und Irrtum vorbehalten.

Geben Sie bei Anfragen bitte Ihre vollständige Adresse an, da wir die Objektadresse und die Eigentümeradresse nicht an anonyme E-Mail-Adressen, Firmenadressen oder Postfachadressen versenden. Unser Auftraggeber will darüber informiert sein, an wen wir vertrauliche Daten weiterleiten. Ihre Daten werden ausschließlich für interne Zwecke verwendet und nicht zu Werbezwecken weitergeleitet. Wir danken für Ihr Verständnis.



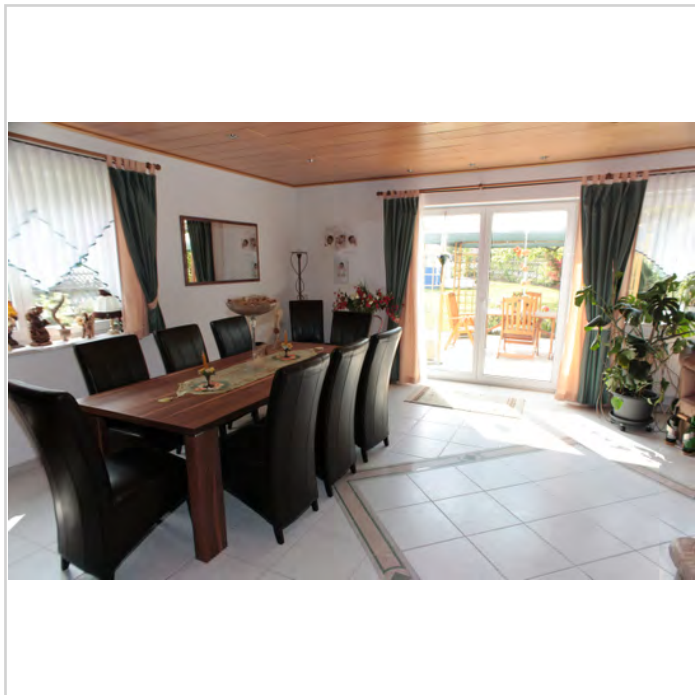
Ansicht

Ruhige Wohnlage mit viel Platz zum vernünftigen Preis



92253 Schnaittenbach

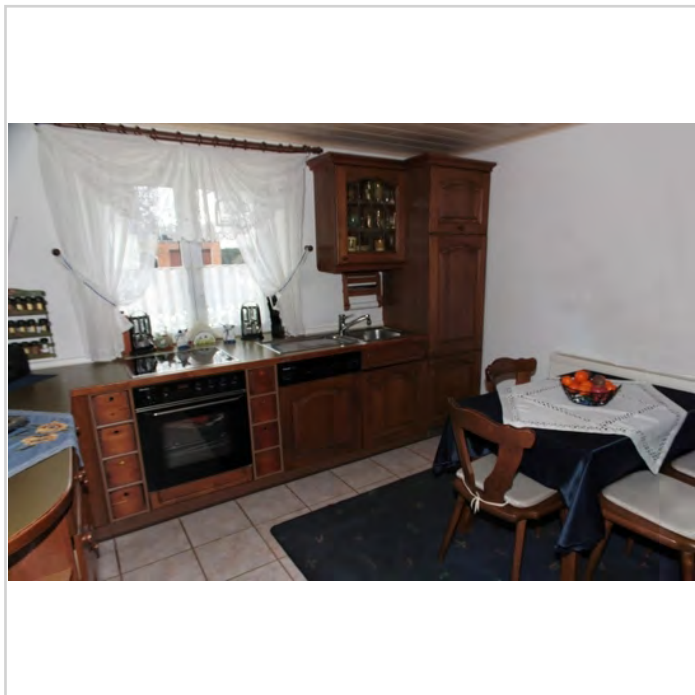
Zimmer: 7,00
Wohnfläche ca.: 184,00 m²
Kaufpreis:



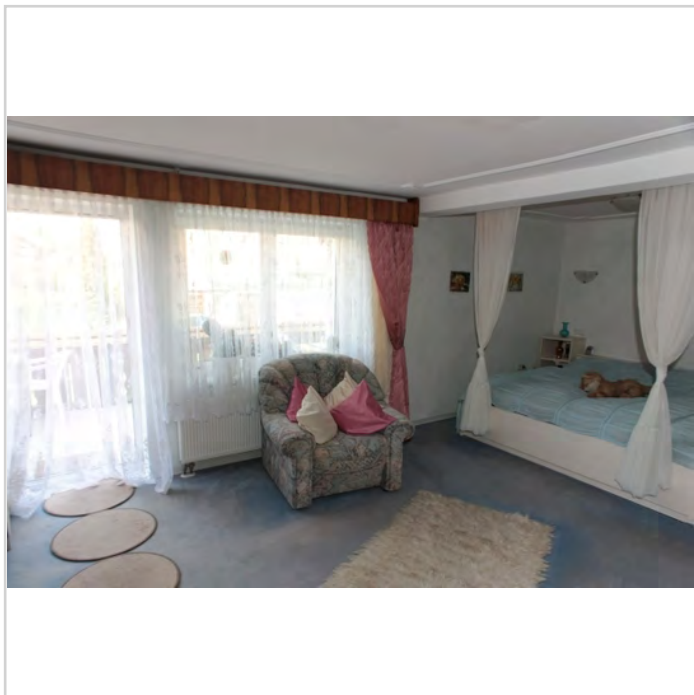
Essen



Wohnen



Küche 1



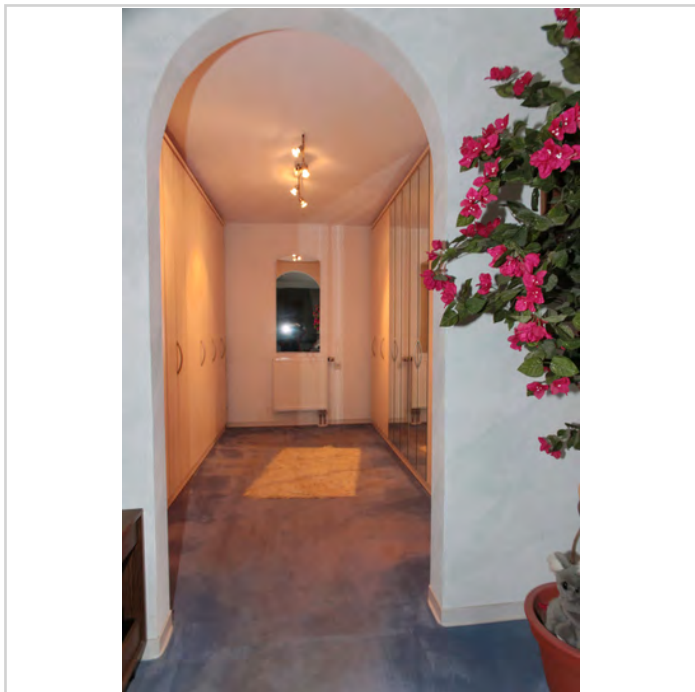
Schlafen EG

Ruhige Wohnlage mit viel Platz zum vernünftigen Preis



92253 Schnaittenbach

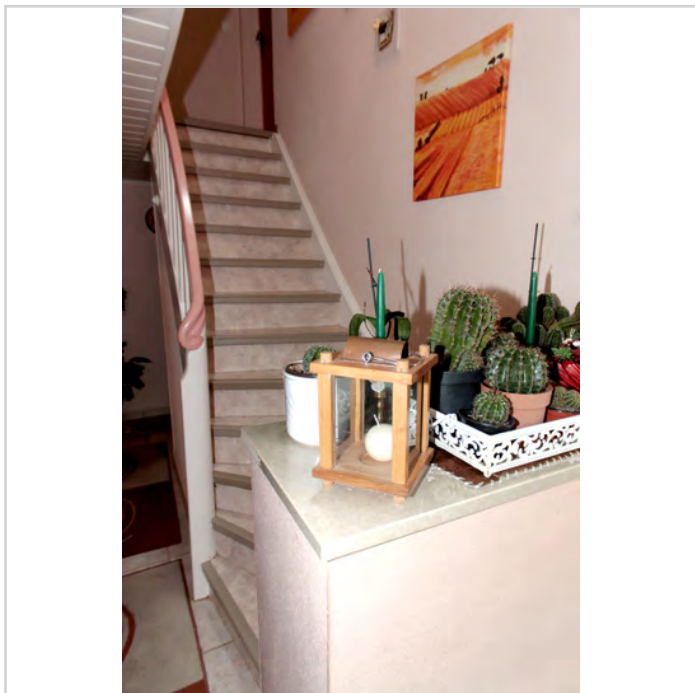
Zimmer: 7,00
Wohnfläche ca.: 184,00 m²
Kaufpreis:



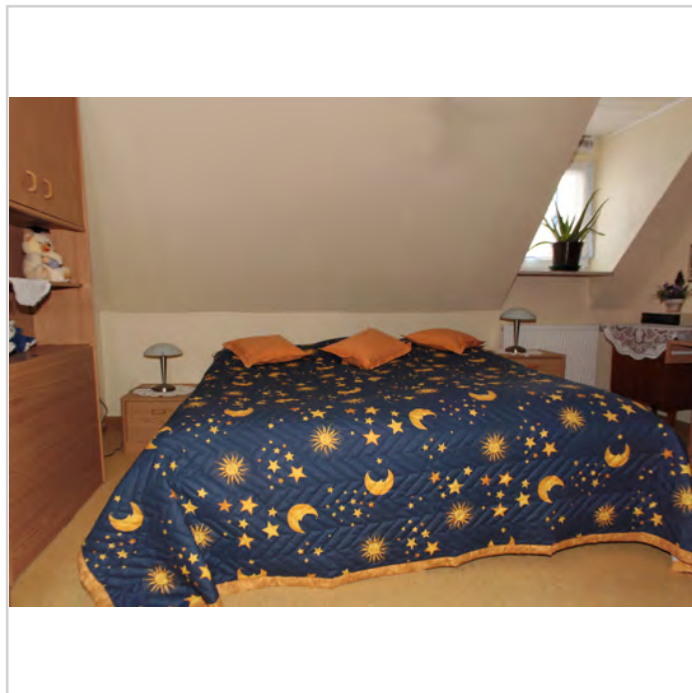
Ankleide



Bad EG



Treppe



Kind

Ruhige Wohnlage mit viel Platz zum vernünftigen Preis



92253 Schnaittenbach

Zimmer: 7,00
Wohnfläche ca.: 184,00 m²
Kaufpreis:



Bad DG



Terrasse



Ansicht 2

Ruhige Wohnlage mit viel Platz zum vernünftigen Preis



92253 Schnaittenbach

Zimmer: 7,00
Wohnfläche ca.: 184,00 m²
Kaufpreis:



Grundriss DG

Keller

Ruhige Wohnlage mit viel Platz zum vernünftigen Preis



92253 Schnaittenbach

Zimmer: 7,00
Wohnfläche ca.: 184,00 m²
Kaufpreis:



Grundriss EG

Erdgeschoss

Ruhige Wohnlage mit viel Platz zum vernünftigen Preis



92253 Schnaittenbach

Zimmer: 7,00
Wohnfläche ca.: 184,00 m²
Kaufpreis:



Grundriss KG

Keller