

Viel Platz in ländlicher Lage für große Familien



92274 Gebenbach

Zimmer: 9,00
Wohnfläche ca.: 227,00 m²
Kaufpreis: XXX.XXX EUR

Scout-ID: 62327950
Anbieter-Objekt-Nr.: I-92274-002-1005



Ihr Ansprechpartner:

K+K GmbH

Stephan Kopf

E-Mail: info@kopf-kopf.de

Tel: +49 9662 421611

Fax: +49 9662 420891

Web: <http://kopf-kopf.de>

Grundstücksfläche ca.: 886,00 m²
Nutzfläche ca.: 127,00 m²
Etagenanzahl: 2
Schlafzimmer: 5
Badezimmer: 2
Gäste-WC: Ja
Keller: Ja
Objektzustand: Gepflegt
Baujahr: 1972
Qualität der Ausstattung: Normal
Heizungsart: Zentralheizung
Bezugsfrei ab: nach Vereinbarung
Garage/Stellplatz: Garage
Anzahl Garage/Stellplatz: 2

Viel Platz in ländlicher Lage für große Familien



92274 Gebenbach

Zimmer: 9,00
Wohnfläche ca.: 227,00 m²
Kaufpreis:

Objektbeschreibung:

Das 1972 als Einfamilienhaus erbaute Haus liegt, ruhig an einer Wohnstraße in einem Ortsteil von Gebenbach. Das Haus befindet sich in einem gepflegten Zustand. Der Bau wurde in Massivbauweise errichtet. Die Decken sind aus Ort beton, der Dachstuhl ist als Zimmermannsdachstuhl ausgeführt. Das Erdgeschoss ist zum Wohnen auf einer Ebene geeignet. Hier befinden sich das Wohnzimmer / Esszimmer mit Zugang zur Terrasse, zwei Kinderzimmer und ein Elternschlafzimmer. An die Küche mit Einbauküche, schließt sich eine Speisekammer an. Im Erdgeschoss befinden sich noch ein Bad und ein Gäste WC. Das Dachgeschoss wurde 1983 großzügig ausgebaut. Hier gibt es zwei Schlafzimmer, eine Küche, ein Bad mit Wanne, Dusche und WC sowie einen Wohn- und Essbereich mit Zugang zum Balkon. Der Keller ist trocken und verfügt über einen Zugang zum Garten. Das Haus wird mit einer Holz / Öl Zentralheizung beheizt. Der Holzkessel wurde 1995 eingebaut der Ölkessel wurde 1998 erneuert. Des Weiteren ist ein Brunnen vorhanden, das Wasser wird zurzeit zur Gartenbewässerung benutzt, es wäre aber auch der Anschluss an ein Hauswasserwerk vorstellbar. Zum Haus gehört ein Gartenhaus. Der Garten ist wie das gesamte Anwesen sehr gepflegt und schön angelegt. Dieses Haus ist auch für größere Familien oder zwei Generationen geeignet. Auch eine Vermietung der Dachgeschosswohnung wäre möglich.

Ausstattung:

Kellergeschoss
Hobby 30,05m²
Keller I 19,09m²
Keller II 9,86m²
Keller III 7,43m²
HWR 13,07m²
Öl-Lager 23,10m²
HZG 6,92m²
Vorraum 9,73m²
Flur 7,49m²

Erdgeschoss
Wohnen 30,13m²
Essen 13,07m²
Kochen 10,06m²
Schlafen 19,08m²
Kind I 13,66m²
Kind II 13,48m²
Bad 5,79m²
Flur 5,79m²
Diele 2,06m²
WC 2,56m²
Abst. 2,85m²

Dachgeschoss
Wohnen 25,62m²
Küche 7,88m²
Essen 10,03m²

Diele 9,78m²
Kind I 14,85m²
Schlafen 24,08m²
Bad / WC 5,80m²
Abst. 9,78m²

Lage:

Das Haus liegt in Randlage in einem Ortsteil der Gemeinde Gebenbach. Gebenbach zählt 950 Gemeindeglieder. Die Gemeinde Gebenbach bietet eine intakte Infrastruktur mit Kindergarten, Grundschule und Geschäften zur Grundversorgung, sie ist mit zwei Bundesstraßen (B 14 und B 299) gut erschlossen. Bis Vilseck sind es 10km nach Grafenwöhr 24km. Das Oberzentrum Amberg ist über die B299 (15km) in wenigen Minuten erreichbar.

Sonstiges:

Der Verkauf erfolgt im Auftrag des Eigentümers und ist für den Käufer provisionsfrei.

Geben Sie bei Anfragen bitte Ihre vollständige Adresse an, da wir die Objektadresse und die Eigentümeradresse nicht an anonyme E-Mail-Adressen, Firmenadressen oder Postfachadressen versenden. Telefonische Auskünfte erteilen wir nur bei Vorlage der vollständigen Kontaktdaten. Unser Auftraggeber will darüber informiert sein, an wen wir vertrauliche Daten weiterleiten. Ihre Daten werden vertraulich behandelt und ausschließlich zur Information des Auftraggebers verwendet.

Zwischenverkauf und Irrtum vorbehalten.

Viel Platz in ländlicher Lage für große Familien



92274 Gebenbach

Zimmer: 9,00
Wohnfläche ca.: 227,00 m²
Kaufpreis:



Westansicht



Südansicht



Nordansicht



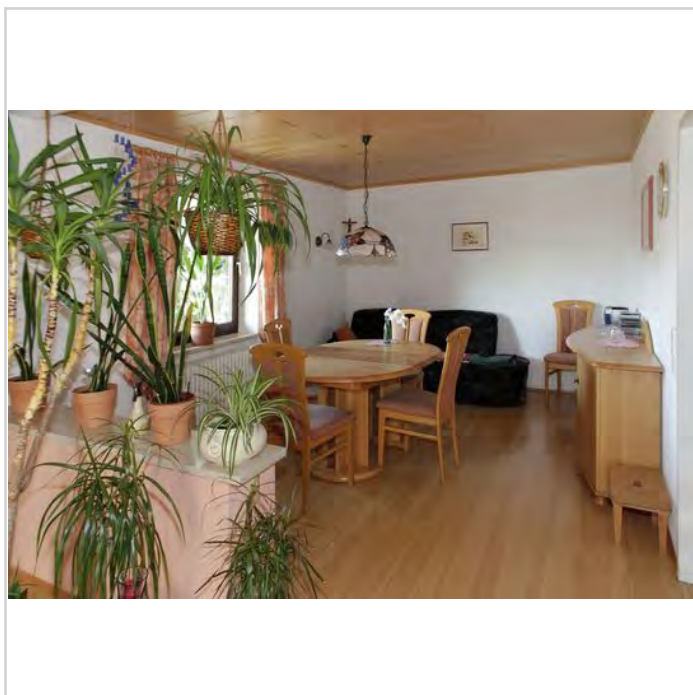
Wohnen EG

Viel Platz in ländlicher Lage für große Familien

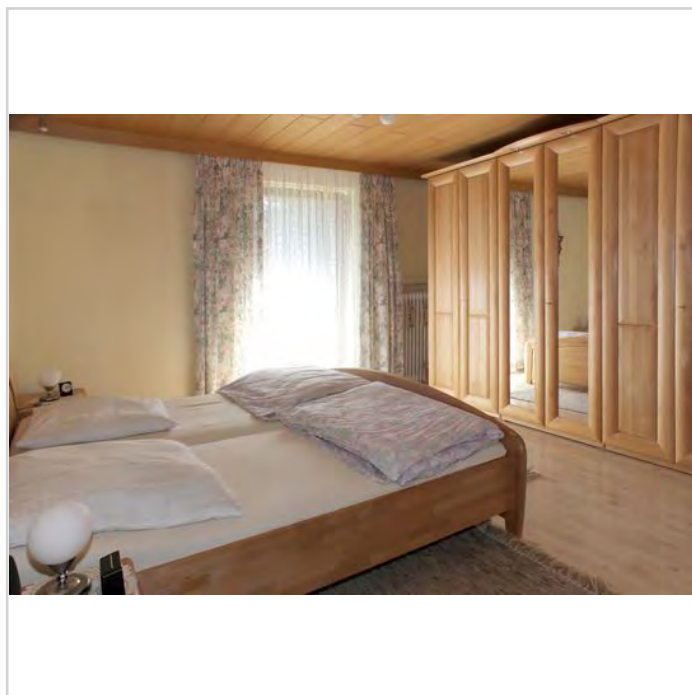


92274 Gebenbach

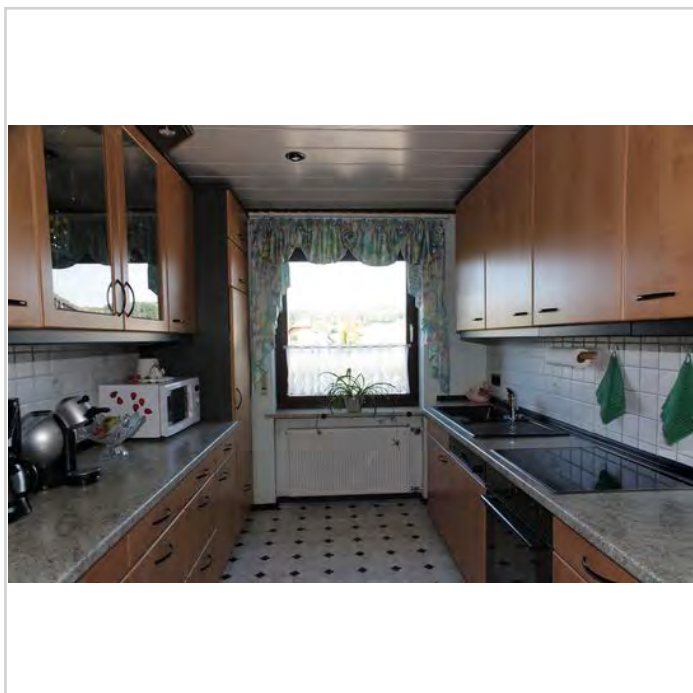
Zimmer: 9,00
Wohnfläche ca.: 227,00 m²
Kaufpreis:



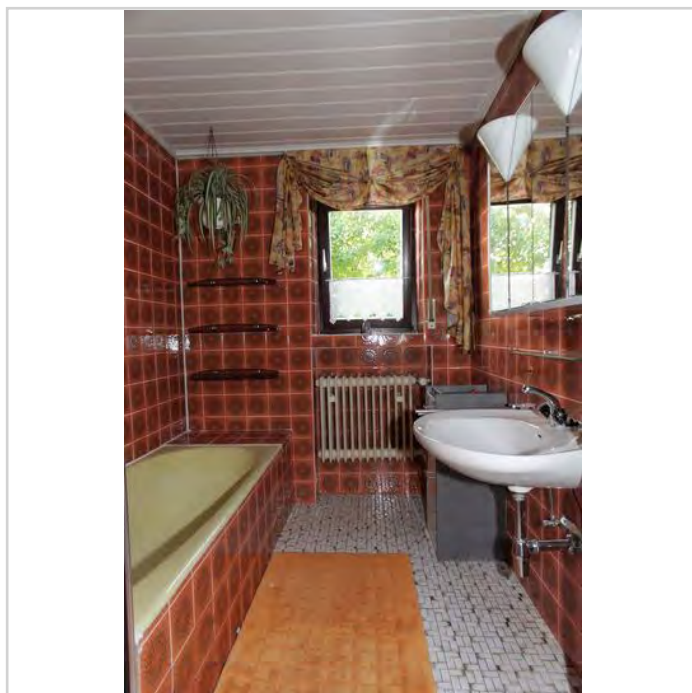
Essen EG



Schlafen EG



Küche EG



Bad EG 1

Viel Platz in ländlicher Lage für große Familien



92274 Gebenbach

Zimmer: 9,00
Wohnfläche ca.: 227,00 m²
Kaufpreis:



Kind 1 EG



Diele EG



Treppe



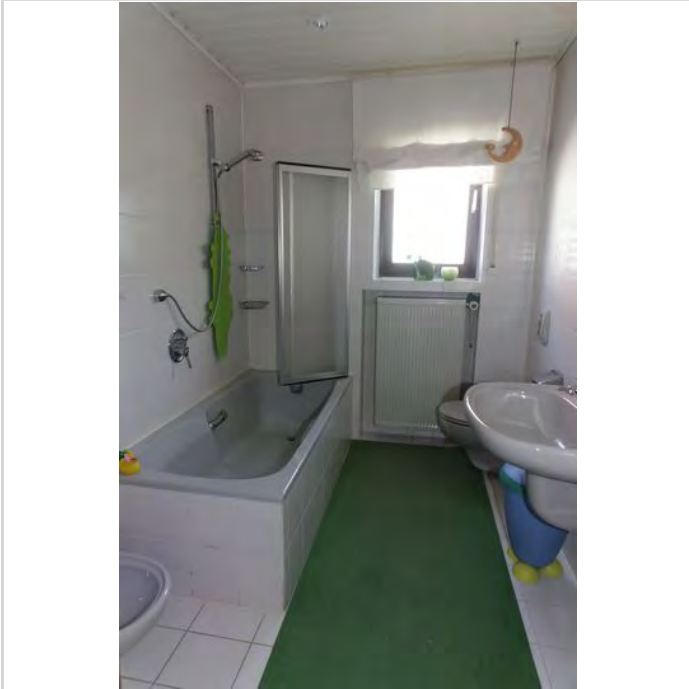
Essen DG

Viel Platz in ländlicher Lage für große Familien



92274 Gebenbach

Zimmer: 9,00
Wohnfläche ca.: 227,00 m²
Kaufpreis:



Bad DG



Aussicht



Erdgeschoss



Dachgeschoss



Kellergeschoss